

最後まで読んで下さり、有難うございます！

～ふるさとの荒廃～

最後まで読んで下さり、有難うございます。地域を元気にする会 井口明則と申します。私は山崎町御名で生まれ、大学進学を機に宍粟市を離れました。そして10年後、実家の井口住建を継ぐためふるさに帰ると、人口減少・少子高齢化が急速に進み、空き家や耕作放棄地、荒れ果てた山林など、本当に沢山の問題があると感じました。荒れ果てた山林などは、保水力がなくなり、大雨が降ると大きな災害を引き起こす原因になります。

そのようなふるさとの荒廃と危機を目のあたりにし、自分に何か出来ないかと思い、2017年1月、地域を元気にする会を設立しました。



～地域を元気にする会とは～

人口減少・少子高齢化が急速に進む宍粟市を、少しでも元気にしたいという理念のもと活動しています。

主な事業は、少子高齢化対策として婚活応援事業（公益財団法人兵庫青少年本部 あいサポ応援団 認定団体）、荒廃里山の再生・活用を目的とした里山活用事業、地域の情報発信を行うメディア関連事業を行っています。婚活応援事業は昨年、宍粟に恋！婚活パーティーと題しまして3回開催し、延べ9組のカップルが成立しました。

活動を始めてまだ一年足らずで、どの問題もすぐには解決できないことばかりです。解決にはおそらく長い年月と多くの労力が必要となると思います。

これからも地域の活性化に向けて、ひとつずつ地道に頑張っていきますので、どうぞ宜しくお願い致します。

地域を元気にする会

代表：井口明則
〒671-2554 兵庫県宍粟市山崎町御名170
Tel 0790-62-1838 / Mail info@sisoudeai.sub.jp
ご質問などございましたら、ご連絡お待ちしております

ホームページはこちら

地域を元気にする会

検索

<http://sisoudeai.sub.jp/>



HP



Twitter



宍粟 元気ばらんといかん新聞



～発刊のお知らせ～

弊紙を手にとって下さり、有難うございます。

宍粟市では現在、人口減少・少子高齢化が急速に進行しています。

それに伴い、地域コミュニティや経済が縮小し、活力が失われつつあります。

しかし宍粟市には豊かな自然や、ここでしかできない仕事、高齢になっても現役でバリバリ働いておられる方など、沢山の財産があります。

地域を元気にする会では、そんな宍粟市の財産を沢山の方に知ってほしいという強い思いから、“宍粟 元気ばらんといかん”新聞を発刊するはこびとなりました。

宍粟市は仕事も遊ぶ場所も魅力も何もないところではなく、沢山の財産がある良いところだと読んで頂いた方に感じて頂けると幸いです。

77歳の現役店主が焼きたい焼き ～ たい焼き 松川 ～



どこか懐かしいたい焼き屋さん

～ 創業87年 ～

宍粟市一宮町 伊和神社の近くに、たい焼き 松川があります。創業はなんと昭和6年！創業87年となる老舗中の老舗で、兵庫県下で最初にたい焼き屋を始められたお店です。

～ 4代目店主 ～

歴史あるお店の4代目店主が、松川キヨ子さん（77歳）です。21歳で嫁いってから、前店主 ツギ子さんより伝授された技をしっかりと守り、一匹一匹丁寧に心を込めて焼いています。キヨ子さんの焼きたい焼きのうましの秘密は、何と言ってもカリッと焼きあがった皮と、程よい甘さの餡です。



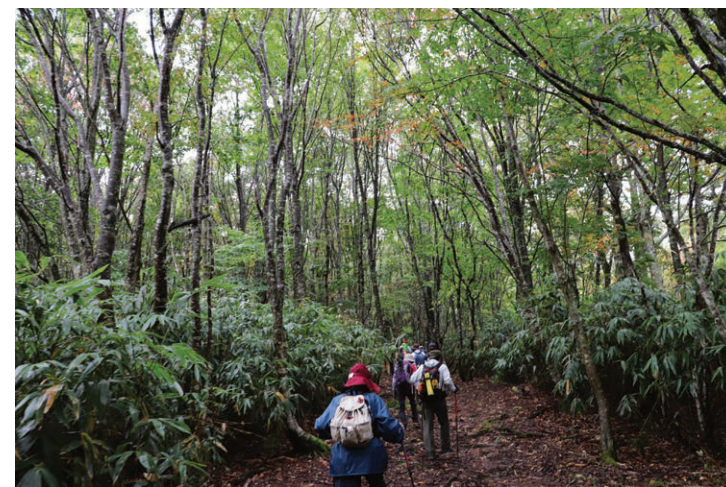
大阪などの遠方からも買いに来られる方がいる程です。なんと「マツコの知らない世界」で、全国でも珍しい天然たい焼きを売るお店として、紹介されたこともあります。



～ 動ける間は、焼き続けたい ～

77歳になっても、毎日休みなくお店に立ち、たい焼きを焼いています。動ける間は、お店に立って元気で頑張りたい！というのがキヨ子さんのポリシーです。いつも元気にたい焼きを焼くキヨ子さんのファンも多いと思います。近くにお越しの際は、是非おひとついかがでしょうか！

宍粟 最高峰を踏破！ ～ 氷ノ山 ～



～ 宍粟 最高峰 ～

森林面積が90%を占める宍粟の最高峰をご存知でしょうか？ブナの原生林で有名な氷ノ山（1464m：三ノ丸）です。自然豊かでとてもいい山ですが、ちょっと敷居が高いと感じて登っていない方も多いのではないのでしょうか。そんな方のために、登山初心者でも手軽に登れるバスツアーがありますので、ご紹介します。



～ 別世界 ～

登っていくにつれて、世界が変わっていきます。ブナや杉の巨木や苔が一面に生えており、別世界に足を踏み込んだ感じがします。キクラゲやサルノコシカケなど、沢山のキノコが生えており、登山ガイドの方に説明して頂きました。



～ 登山ガイド付きなので安心 ～

宍粟50名山ガイドクラブ会員の方が一緒に登ってくれますので、登山に不慣れな方でも安心です。写真はガイドをして下さった山根勲さん（73歳）と八木偉行さん（73歳）です。登山についてはもちろんのこと、植物や野生動物のことまで幅広い知識があり、登りながら氷ノ山のことについて教えて頂きました。



晴れていればこんな素晴らしい景色が見れます！私の登った時は、残念ですが霧で何も見えませんでした。またリベンジして登ってみたいと思います。これから紅葉の季節ですので、是非皆様も登って頂いて氷ノ山を楽しんで下さいね！

たい焼き 松川

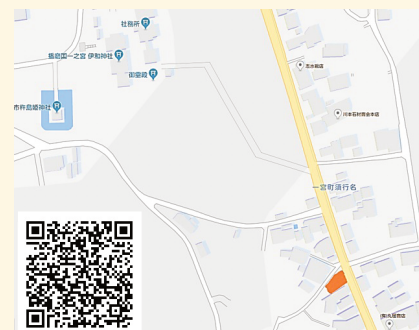
兵庫県の内外を問わずお客さんが来られるたい焼きの名店です。店内で焼きたてを食べることもできます。キヨ子さんとのお世間話も楽しみのひとつです。是非、お越し下さい！

たい焼き 100円・匹（税込）



お店の情報

兵庫県 宍粟市 一宮町須行名 496
（伊和神社の南側、国道29号線沿い）
TEL:0790-72-0248
営業時間：10：00～17:00
定休日：不定休
予約可否：予約可
駐車場は、お店の南側に2台分のスペース有り



氷ノ山登山 バスツアー

宍粟市最高峰の氷ノ山登山を満喫できるバスツアーです。登山口までバスで行きますので、安心です。宍粟50名山ガイドクラブ会員の方が一緒に登って下さるので、初心者の方でも安心して登ることができます。登山に適した服装・装備が必要となります。



料金・連絡先

料金：¥6,000円（小人同額）
定員：20名
地元食材を生かしたオリジナル弁当もついています。

申込先
■ 神姫バスツアーズ株式会社
TEL:0570-0570-11
ホームページ：http://www.shinkibus.com/



宍粟の新しい特産品を目指して ～ 社団法人 遊ファーム ～



～ 魚達のふるさと ～

清流のせせらぎが聞こえる宍粟市山崎町上ノの社団法人遊ファームさんは、アマゴやマスの養殖・釣り堀・薬草栽培を行っています。アマゴやマスは水温が低く、きれいな水でないと生育できないため、山崎町上ノが養殖するには大変適した場所です。



～ 釣り堀ではアマゴが釣れます ～

併設された釣り堀では、500匹のアマゴが放流されており、釣りを楽しむこともできます。15cmくらいの大きさで、塩焼きやから揚げにもすることができるサイズです。なかには1時間で30匹以上釣られた方もいます。小さいお子様から大人まで楽しめる釣り堀で、遠くは神戸・大阪から釣りに来られる方がおられます。



～ 宍粟の新しい特産品を目指して ～

豪雨や猛暑の影響で魚が死んでしまうなどの困難を、代表理事の平野岩夫さん（68歳）をはじめ、メンバー全員で力を合わせ、ここまで来ることが出来ました。そして宍粟の新しい特産品を目指し、ここで育ったマスを”美味しそうサーモン”として来夏にも販売を予定しています。



～ 薬草栽培 ～

養殖以外にも、休耕田を利用しドクダミ・セネガーなどの薬草を栽培されています。セネガーは去痰作用があり、のど飴など様々な利用方法があります。千種町や波賀町にも薬草を栽培する農地が広がっており、宍粟の特産品として、少しずつ広まっています。

馬を1日でも健康で長生きさせたい ～ マーテルファーム ～



～ 宍粟市にある馬牧場 ～

宍粟市一宮町安積にあるマーテルファームさんは、引退した競走馬や乗馬クラブの馬が安心して穏やかに余生を暮らすための養老牧場です。現在、18～34歳までの馬が14頭暮らしています。



～ 馬好きがこうじて馬牧場を創業 ～

マーテルファームの代表が上畑清子さん（63歳）です。上畑さんのご実家も牧場をされており、小さい頃から動物が好きだったそうです。特に好きだったのが馬で、大阪の短大へ進学されたのを機に乗馬クラブに入会&アルバイトも始められました。そして大好きな馬に関わる仕事がしたいとの強い思いから、38歳の時にマーテルファームを創業しました。



～ 馬を1日でも健康で長生きさせたい ～

体重が400kgもある馬の世話は大変です。さらに現役を引退した馬なので、現役の時のように元気バリバリとはいきません。時には体調を悪くしたりと、細やかなケアを必要とする大変な仕事です。しかし大好きな馬を1日でも健康で長生きさせたい、そしてオーナーさんと家族のように仲良くしたいという強い思いを持ちながら、日々頑張っておられます。



～ 亡くなった馬も忘れない ～

沢山の思い出を残してくれた馬達が、安らかに眠れるよう敷地内にお墓があります。馬達への愛を感じながら、取材をさせて頂きました。

社団法人 遊ファーム

アマゴやマスの養殖・釣り堀・薬草栽培を行い、宍粟の新しい特産品の創造を行っています。育てた魚達は、家鳥諸島の養殖業者にも出荷しています。さらに来夏には”美味しそうサーモン”として販売する予定です。宍粟のきれいな清流で育ったマスを、是非食べに来て下さい！



お店の情報

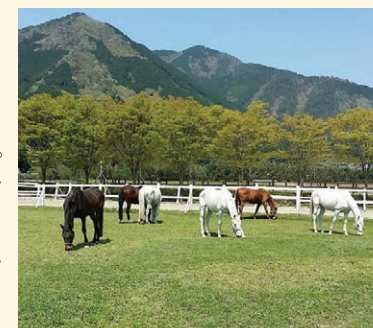
兵庫県 宍粟市山崎町上ノ1616
(県道429号線沿いにあります)
TEL:0790-65-0626
http://yuufarm.com

アマゴ釣り：¥4,000円/時間
(年中できます)
サーモン釣り (来年6月より開始)
アマゴのつかみ取り (6月～10月下旬頃)
バーベキュー (5月～10月)
食事 (要予約)



マーテルファーム

現役を引退した馬が穏やかに暮らす養老牧場です。牧場内を見学希望の場合は要相談です。馬は大きな音などに非常に敏感なため、見学される際は十分注意して下さい。また近隣には民家等がありますので、駐車等迷惑とならないようご配慮の程、宜しくお願い致します。



お店の情報

兵庫県 宍粟市一宮町安積
274 (国道29号線沿い)
TEL:0790-72-0249

兵庫県立伊和高校より
波賀町方面へ500mの
位置にあります。
(地図 オレンジ色の箇所)



～ 宍粟の空き家紹介コーナー ～

～ 地元の大工さんが建てたこだわりのお家 ～

山崎町御名（ごみよう）の優良空き家をご紹介します。場所は県道26号線沿いにあり、非常にアクセスが良い場所です。このお家の見どころは、地元の確かな技術を持った大工さんが技をふるった装飾です。玄関の格天井や和室の床の間など、一見の価値があります。工場での加工が多くなった現在では、無くなりつつある技術が使われた貴重なお家です。

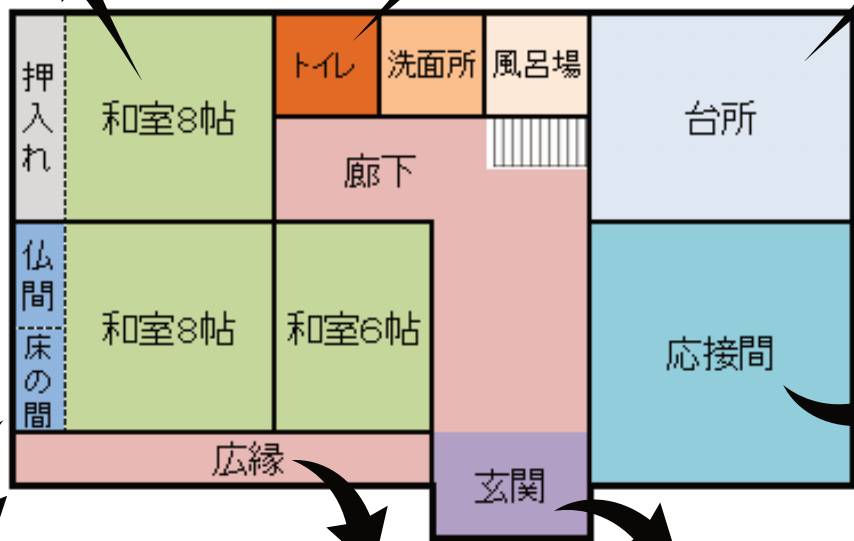
～ 1階 ～



トイレとお風呂はきれいで、すぐ使えます。洗面所はリフォームが必要です。



キッチンもきれいです。備え付けのキャブボードもあり、収納力も抜群です。カラーはホワイトで統一されており、清潔感があります。



技術を持った大工さんが作った和室は、素晴らしい出来です。



日当たりの良い広縁があります。天気の良い日は、昼寝をしたり、本を読んだりしても、気持ち良いと思います！天井などの装飾もこだわっています。



玄関の広さと装飾は素晴らしいです。特に格天井は一見の価値があります。細かな装飾ができる大工さんが少なくなってきており、非常に貴重なお家です。田舎の実家に帰ったような、どこか懐かしい感じがします。

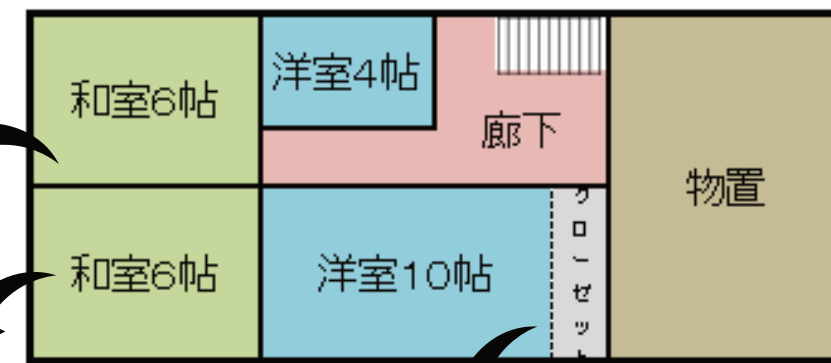
詳細や現地をご覧になりたい方、お待ちしております！
連絡先：0790-62-1838（井口） E-mail:info@sisoudeai.sub.jp



重厚なたたずまいのお家です。駐車場は4台分あります。お家の他にも、田畑と倉庫（トラクター付）があります。家庭菜園など始められる方には最適な条件です。お庭も広く、犬を飼ったり、バーベキューなどもできます。3世代で住まれるお家として最適な環境です。夏には、家から花火がみえます。



～ 2階 ～



和室は、収納もたっぷりあります。畳が傷んでいる部分が一部ありますが、交換可能です。



洋室は、日当たりもよく子供部屋に最適です。フローリングも、きちんと手入れがされており、とてもきれいです。窓からは国見山など、宍粟の山々を見渡すことができます。

リフォーム費用の補助金があります！
空き家を購入し、リフォームをすると宍粟市から補助金がでます。
改修費用の1/3以内（最大50万円）

～ お家の詳細 ～

建築年：平成8年
空き家となった時期：平成25年
付属物：倉庫（トラクター付）、田畑
校区：城下小学校・山崎南中学校
延床面積：239㎡
価格：要相談

山崎町御名はこんなところです！

山崎町御名（ごみよう）は、市の中心部から近く、近年分譲地やコンビニ・ナフコなどの商業施設が出店している非常に活気がある場所です。若い世代の流入も多く、世代を問わず暮らしやすい場所です。私も小さい頃から暮らしていますが、気候も穏やかで、非常にいいところです。



城の子公園の桜並木は、おすすめです！夏は、蛍の乱舞が見れます。自然豊かですが、医療モールやドラッグストア、スーパーマーケットなど商業施設も充実しています。田舎過ぎず、都会過ぎずの程よい感じの田舎です。



近くの掛保川は、鮎釣りのメッカとして、全国的にも有名です。釣りなどのアウトドアにも最適な地区です。

御名 Q&A

- Q. お祭りはありますか？
- A. ありますが、子供神輿だけのお祭りです。
- Q. 町内会費はいくらですか？
- A. 7,000円/年です。
- Q. 交通の便は良いですか？
- A. バスはありますが、ほとんどの方は車を所有しています。
- Q. 姫路・神戸までどのくらいかかりますか？
- A. 姫路まで車で1時間、神戸まで高速バスで1時間30分ほどかかります。

空き家の活用でお困りの方も、ご連絡お待ちしております！
連絡先：0790-62-1838（井口）
E-mail:info@sisoudeai.sub.jp

