

## 宍粟の新しい特産品を目指して ～ 社団法人 遊ファーム ～



～ 魚達のふるさと ～

清流のせせらぎが聞こえる宍粟市山崎町上ノの社団法人遊ファームさんは、アマゴやマスの養殖・釣り堀・薬草栽培を行っています。アマゴやマスは水温が低く、きれいな水でないと生育できないため、山崎町上ノが養殖するには大変適した場所です。



～ 釣り堀ではアマゴが釣れます ～

併設された釣り堀では、500匹のアマゴが放流されており、釣りを楽しむこともできます。15cmくらいの大ききで、塩焼きやから揚げにもすることができるサイズです。なかには1時間で30匹以上釣られた方もいます。小さいお子様から大人まで楽しめる釣り堀で、遠くは神戸・大阪から釣りに来られる方がおられます。



～ 宍粟の新しい特産品を目指して ～

豪雨や猛暑の影響で魚が死んでしまうなどの困難を、代表理事の平野岩夫さん（68歳）をはじめ、メンバー全員で力を合わせ、ここまで来ることが出来ました。そして宍粟の新しい特産品を目指し、ここで育ったマスを”美味しそうサーモン”として来夏にも販売を予定しています。



～ 薬草栽培 ～

養殖以外にも、休耕田を利用しドクダミ・セネガーなどの薬草を栽培されています。セネガーは去痰作用があり、のど飴など様々な利用方法があります。千種町や波賀町にも薬草を栽培する農地が広がっており、宍粟の特産品として、少しずつ広まっています。

## 馬を1日でも健康で長生きさせたい ～ マーテルファーム ～



～ 宍粟市にある馬牧場 ～

宍粟市一宮町安積にあるマーテルファームさんは、引退した競走馬や乗馬クラブの馬が安心して穏やかに余生を暮らすための養老牧場です。現在、18～34歳までの馬が14頭暮らしています。



～ 馬好きがこうじて馬牧場を創業 ～

マーテルファームの代表が上畑清子さん（63歳）です。上畑さんのご実家も牧場をされており、小さい頃から動物が好きだったそうです。特に好きだったのが馬で、大阪の短大へ進学されたのを機に乗馬クラブに入会&アルバイトも始められました。そして大好きな馬に関わる仕事がしたいとの強い思いから、38歳の時にマーテルファームを創業しました。



～ 馬を1日でも健康で長生きさせたい ～

体重が400kgもある馬の世話は大変です。さらに現役を引退した馬なので、現役の時のように元気バリバリとはいきません。時には体調を悪くしたりと、細やかなケアを必要とする大変な仕事です。しかし大好きな馬を1日でも健康で長生きさせたい、そしてオーナーさんと家族のように仲良くしたいという強い思いを持ちながら、日々頑張っておられます。



～ 亡くなった馬も忘れない ～

沢山の思い出を残してくれた馬達が、安らかに眠れるよう敷地内にお墓があります。馬達への愛を感じながら、取材をさせて頂きました。

### 社団法人 遊ファーム

アマゴやマスの養殖・釣り堀・薬草栽培を行い、宍粟の新しい特産品の創造を行っています。育てた魚達は、家鳥諸島の養殖業者にも出荷しています。さらに来夏には”美味しそうサーモン”として販売する予定です。宍粟のきれいな清流で育ったマスを、是非食べに来て下さい！



### お店の情報

兵庫県 宍粟市山崎町上ノ1616  
(県道429号線沿いにあります)  
TEL:0790-65-0626  
http://yuufarm.com

アマゴ釣り：¥4,000円/時間  
(年中できます)  
サーモン釣り (来年6月より開始)  
アマゴのつかみ取り (6月～10月下旬頃)  
バーベキュー (5月～10月)  
食事 (要予約)



### マーテルファーム

現役を引退した馬が穏やかに暮らす養老牧場です。牧場内を見学希望の場合は要相談です。馬は大きな音などに非常に敏感なため、見学される際は十分注意して下さい。また近隣には民家等がありますので、駐車等迷惑とならないようご配慮の程、宜しくお願い致します。



### お店の情報

兵庫県 宍粟市一宮町安積  
274 (国道29号線沿い)  
TEL:0790-72-0249

兵庫県立伊和高校より  
波賀町方面へ500mの  
位置にあります。  
(地図 オレンジ色の箇所)



# ～ 宍粟の空き家紹介コーナー ～

詳細や現地をご覧になりたい方、お待ちしております！  
連絡先：0790-62-1838（井口） E-mail:info@sisoudeai.sub.jp



～ 地元の大工さんが建てたこだわりのお家 ～

山崎町御名（ごみよう）の優良空き家をご紹介します。場所は県道26号線沿いにあり、非常にアクセスが良い場所です。このお家の見どころは、地元の確かな技術を持った大工さんが技をふるった装飾です。玄関の格天井や和室の床の間など、一見の価値があります。工場での加工が多くなった現在では、無くなりつつある技術が使われた貴重なお家です。

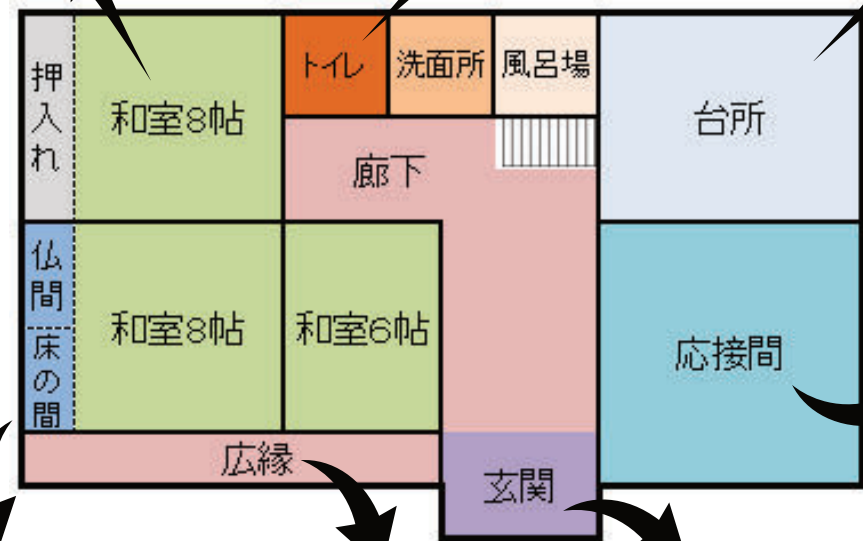
## ～ 1階 ～



トイレとお風呂はきれいで、すぐ使えます。洗面所はリフォームが必要です。



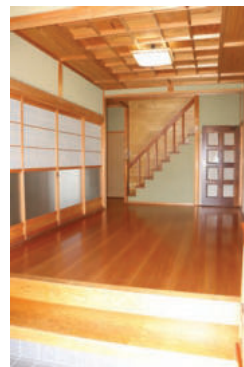
キッチンもきれいです。備え付けの Cappボードもあり、収納力も抜群です。カラーはホワイトで統一されており、清潔感があります。



技術を持った大工さんが作った和室は、素晴らしい出来です。



日当たりの良い広縁があります。天気の良い日は、昼寝をしたり、本を読んだりしても、気持ち良いと思います！天井などの装飾もこだわっています。



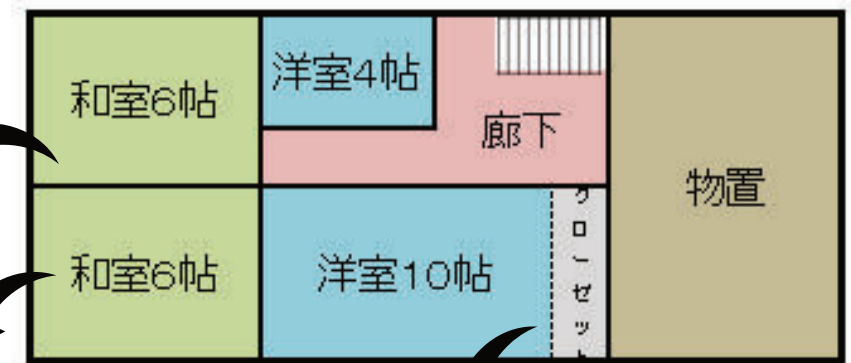
玄関の広さと装飾は素晴らしいです。特に格天井は一見の価値があります。細かな装飾ができる大工さんが少なくなってきており、非常に貴重なお家です。田舎の実家に帰ったような、どこか懐かしい感じがします。



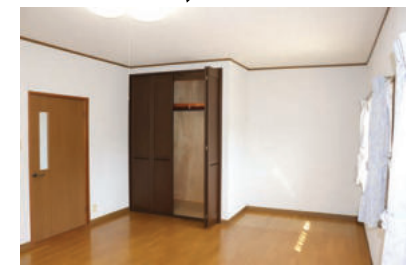
重厚なたたずまいのお家です。駐車場は4台分あります。お家の他にも、田畑と倉庫（トラクター付）があります。家庭菜園など始められる方には最適な条件です。お庭も広く、犬を飼ったり、バーベキューなどもできます。3世代で住まれるお家として最適な環境です。夏には、家から花火がみえます。



## ～ 2階 ～



和室は、収納もたっぷりあります。畳が傷んでいる部分の一部がありますが、交換可能です。



洋室は、日当たりもよく子供部屋に最適です。フローリングも、きちんと手入れがされており、とてもきれいです。窓からは国見山など、宍粟の山々を見渡すことができます。

リフォーム費用の補助金があります！空き家を購入し、リフォームをすると宍粟市から補助金がでます。改修費用の1/3以内（最大50万円）

### ～ お家の詳細 ～

建築年：平成8年  
空き家となった時期：平成25年  
付属物：倉庫（トラクター付）、田畑  
校区：城下小学校・山崎南中学校  
延床面積：239㎡  
価格：要相談

## 山崎町御名はこんなところです！

山崎町御名（ごみよう）は、市の中心部から近く、近年分譲地やコンビニ・ナフコなどの商業施設が出店している非常に活気がある場所です。若い世代の流入も多く、世代を問わず暮らしやすい場所です。私も小さい頃から暮らしていますが、気候も穏やかで、非常にいいところです。



城の子公園の桜並木は、おすすめですよ！夏は、蜜の乱舞が見れます。自然豊かですが、医療モールやドラッグストア、スーパーマーケットなど商業施設も充実しています。田舎過ぎず、都会過ぎずの程よい感じの田舎です。



近くの掛保川は、鮎釣りのメッカとして、全国的にも有名です。釣りなどのアウトドアにも最適な地区です。

## 御名 Q&A

- Q. お祭りはありますか？  
A. ありますが、子供神輿だけのお祭りです。
- Q. 町内会費はいくらですか？  
A. 7,000円/年です。
- Q. 交通の便は良いですか？  
A. バスはありますが、ほとんどの方は車を所有しています。
- Q. 姫路・神戸までどのくらいかかりますか？  
A. 姫路まで車で1時間、神戸まで高速バスで1時間30分ほどかかります。

空き家の活用でお困りの方も、ご連絡お待ちしております！  
連絡先：0790-62-1838（井口）  
E-mail:info@sisoudeai.sub.jp

